

中華民國112年度

新北市總預算

新北市政府教育局主管

新北市地方教育發展基金
新北市立猴硐-蒙特梭利實驗小學

附屬單位預算之分預算
(非營業部分)

(法定版)

新北市立猴硐-蒙特梭利實驗小學編

新北市立猴硐-蒙特梭利實驗小學

新北市地方教育發展基金

目 次

中 華 民 國 112 年 度

一、業務計畫及預算說明.....	第	1	-	4	頁
二、預算主要表					
1、基金來源、用途及餘絀預計表.....	第	5	-	5	頁
2、基金來源、用途及餘絀預計表說明.....	第	6	-	6	頁
3、現金流量預計表.....	第	7	-	7	頁
三、預算明細表					
1、基金來源明細表.....	第	8	-	8	頁
2、基金用途明細表.....	第	9	-	11	頁
四、預算附表					
單位(或計畫)成本分析表.....	第	12	-	12	頁
五、預算參考表					
1、5年來主要業務計畫分析表.....	第	13	-	13	頁
2、員工人數彙計表.....	第	14	-	14	頁
3、用人費用彙計表-依人員別.....	第	16	-	17	頁
4、用人費用彙計表-依用途別.....	第	18	-	19	頁
5、各項費用彙計表.....	第	20	-	21	頁
六、附 錄					
1、預計平衡表.....	第	22	-	22	頁
2、資本資產明細表.....	第	23	-	23	頁

新北市立猴硐 - 蒙特梭利實驗小學

新北市地方教育發展基金

業務計畫及預算說明

中華民國 112 年度

壹、基金概況

一、設立宗旨及願景

- (一)本校依據「國民教育法」之規定辦理，以養成德、智、體、群、美五育均衡發展之健全國民為宗旨。
- (二)本校自 99 年度起依教育經費編列與管理法第 13 條規定設置「新北市地方教育發展基金」，以促進教育健全發展，提昇教育經費運用績效。

二、施政重點

- (一)培育五育兼備，多元性向發展之健全國民。
- (二)加強生活教育，引導人生正確價值方向和行為態度。
- (三)形塑優質化校園，發揮境教潛移默化功效。
- (四)發揮輔導效能，防止高關懷學生中輟，建立友善校園。
- (五)精進教師專業知能，辦理教師專業評鑑，建立優質專業形象。

三、組織概況

本校設置校長 1 人，綜理全校校務，下設教務處、總務處、學輔處、附設幼兒園等單位，員額編制教師 13 人、教保員 2 人、職員 2 人、工友 1 人、廚工 1 人，共計 20 人。

四、基金歸類及屬性

本基金係預算法第 4 條第 1 項第 2 款所定，特定收入來源，供特殊用途之特別收入基金，並編製附屬單位預算。

貳、業務計畫

單位：新臺幣千元

一、基金來源

來源別	本年度預算數	實施內容
勞務收入	120	服務收入 12 萬元。
政府撥入收入	24,709	公庫撥款收入 2,470 萬 9 千元。
教學收入	237	學雜費收入 23 萬 7 千元。
其他收入	1	雜項收入 1 千元。

二、基金用途

業務計畫	本年度預算數	實施內容
國民教育業務計畫	24,967	本年度預算編列 2,496 萬 7 千元，計有普通班 6 班、附設幼兒園 2 班，合計 8 班，學生人數 57 人；本計畫擬新購各科教學設備，充實各科教材，以提高教學效能，革新教學方法；辦理場地開放、藝文競賽、數位教學、科學推廣、學生輔導等項目，以期透過各項活動，強健學生身心體魄，增進學生生活智慧；配合校務推動行政處室支援工作，進而增進運作效能。
建築及設備業務計畫	100	本年度預算編列 10 萬元，計有其他設備 10 萬元，辦理購置各項教學辦公設備及充實學校館藏圖書。

參、預算概要

一、基金來源及用途之預計

(一)本年度基金來源 2,506 萬 7 千元，較上年度預算數 2,464 萬 4 千元，增加 42 萬 3 千元，約 1.72%，主要係公庫撥款收入增加所致。

(二)本年度基金用途 2,506 萬 7 千元，較上年度預算數 2,464 萬 4 千元，

增加 42 萬 3 千元，約 1.72%，主要係用人費用增加所致。

二、基金餘絀之預計

本年度基金來源及用途相抵後，本年度賸餘為 0。

三、補辦預算事項：無。

肆、以前年度計畫實施成果概述

一、前（110）年度計畫實施成果概述：基金來源決算數 2,537 萬 8,033 元，基金用途決算數 2,599 萬 959 元，短絀數 61 萬 2,926 元。

二、上年度已過期間（111 年 1 月 1 日至 6 月 30 日止）計畫實施成果概述：

（一）基金來源部分：勞務收入 12 萬 9,360 元、財產收入 710 元、政府撥入收入 1,826 萬 6,391 元、教學收入 12 萬 1,900 元、其他收入 2 萬 3,000 元。

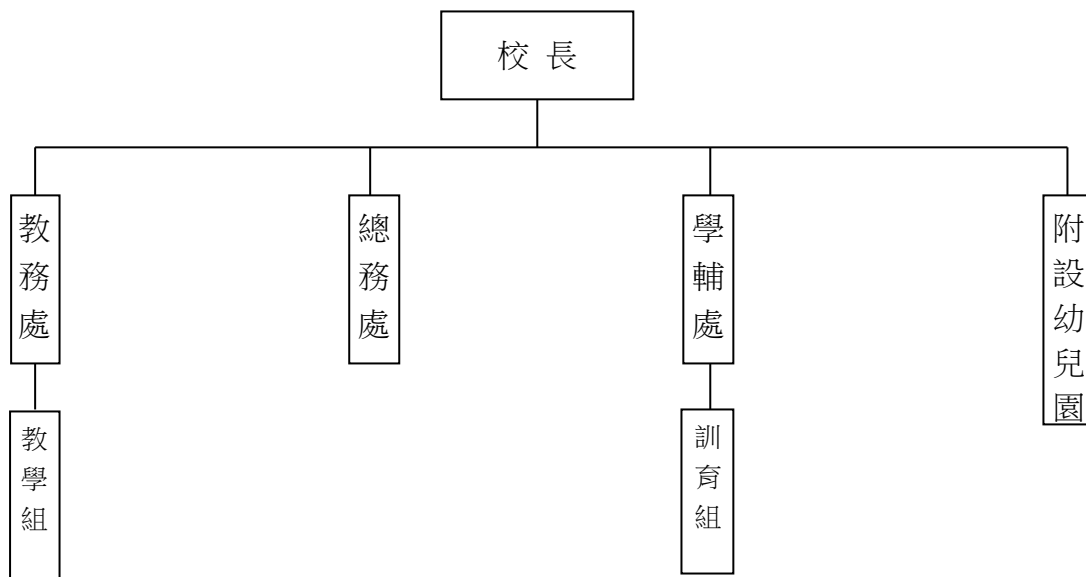
（二）基金用途部分：國民教育業務計畫 1,437 萬 4,533 元、建築及設備業務計畫 4 萬 4,500 元。

（三）總計 111 年上半年賸餘數 412 萬 2,328 元。

伍、組織系統圖

新北市立猴硐-蒙特梭利實驗小學

組織系統圖



員額編制表																						
教育人員					公務人員											技工工友				編制員額總計		
總班級數	總教師人數	校長	教保員	專任運動教練	組長	幹事	護理師或護士	營養師	主任(人)	助理員(人)	書記(人)	人事管理員	主任(會)	佐理員(會)	會計員	留用人員	合計	技工	工友		廚工	合計
8	13	1	2			1	1										2		1	1	2	20

新北市立猴硐-蒙特梭利實驗小學
 新北市地方教育發展基金
基金來源、用途及餘絀預計表
 中華民國112年度

單位：新臺幣千元

前年度決算數	項 目	本年度預算數	上年度預算數	比較增減(-)
25,378	基金來源	25,067	24,644	423
212	勞務收入	120	120	0
212	服務收入	120	120	0
1	財產收入	0	1	-1
1	利息收入	0	1	-1
24,850	政府撥入收入	24,709	24,272	437
24,850	公庫撥款收入	24,709	24,272	437
306	教學收入	237	237	0
306	學雜費收入	237	237	0
10	其他收入	1	14	-13
10	雜項收入	1	14	-13
25,991	基金用途	25,067	24,644	423
25,764	國民教育計畫	24,967	24,544	423
25,764	國民小學教育	24,967	24,544	423
227	建築及設備計畫	100	100	0
227	其他設備	100	100	0
-613	本期賸餘 (短絀-)	0	0	0
1,256	期初基金餘額	643	1,256	-613
0	解繳公庫	0	0	0
643	期末基金餘額	643	1,256	-613

備註：

新北市立猴硐-蒙特梭利實驗小學
新北市地方教育發展基金
基金來源、用途及餘絀預計表說明
中華民國 112 年度

壹、基金來源：

- 一、勞務收入：本年度預算數為 12 萬元，主要為場地租金 12 萬元。
- 二、政府撥入收入：本年度預算數為 2,470 萬 9 千元，主要為市庫撥款收入 2,470 萬 9 千元。
- 三、教學收入：本年度預算數為 23 萬 7 千元，主要為幼兒園學費 21 萬元、幼兒園學生活動費 2 萬 7 千元。
- 四、其他收入：本年度預算數為 1 千元，主要為資源回收收入 1 千元。

貳、基金用途：

- 一、國民教育業務計畫：本年度預算數為 2,496 萬 7 千元，主要擬新購各科教學設備，充實各科教材，以提高教學效能，革新教學方法；辦理場地開放、藝文競賽、數位教學、科學推廣、學生輔導等項目，以期透過各項活動，強健學生身心體魄，增進學生生活智慧；配合校務推動行政處室支援工作，進而增進運作效能。
- 二、建築及設備業務計畫：本年度預算數為 10 萬元，包括其他設備 10 萬元，主要係辦理購置各項教學辦公設備及充實學校館藏圖書。

新北市立猴硐-蒙特梭利實驗小學
 新北市地方教育發展基金
現金流量預計表
 中華民國112年度

單位：新臺幣千元

項 目	預 算	數	說 明
業務活動之現金流量			
本期賸餘(短絀)		0	
調整非現金項目		0	
流動資產淨減(淨增)		0	
流動負債淨增(淨減)		0	
業務活動之淨現金流入(流出)		0	
其他活動之現金流量			
增加短期債務及其他負債		0	
增加其他負債		0	
增加其他資產		0	
增加其他資產		0	
其他活動之淨現金流入(流出)		0	
現金及約當現金之淨增(淨減)		0	
期初現金及約當現金		4,791	
期末現金及約當現金		4,791	

註：

新北市立猴硯-蒙特梭利實驗小學
 新北市地方教育發展基金
基金來源明細表
 中華民國 112 年度

單位：新臺幣千元

科目及業務項目	單位	預 算 數			說 明
		數量 (業務量)	利(費)率	金 額	
勞務收入				120	
服務收入	年	1	120,000	120	場地租借(收支併列)
政府撥入收入				24,709	
公庫撥款收入	年	1	24,709,000	24,709	市庫撥款收入
教學收入				237	
學雜費收入	年	1	27,000	27	學生活動費(收支併列)-幼兒園
學雜費收入	年	1	210,000	210	學費-幼兒園
其他收入				1	
雜項收入	年	1	1,000	1	資源回收(收支併列)
總 計：				25,067	

新北市立猴硐-蒙特梭利實驗小學

新北市地方教育發展基金

基金用途明細表

中華民國112年度

單位：新臺幣千元

前年度 決算數	業務計畫及 用途別科目	本年度 預算數	上年度 預算數	計畫內容說明
25,764	53 國民教育計畫	24,967	24,544	
25,764	532 國民小學教育	24,967	24,544	
22,905	1 用人費用	22,339	21,936	
12,963	11 正式員額薪資	12,935	12,484	
12,163	113 職員薪金	12,585	12,134	教職員薪資
501		0	0	
299	114 工員工資	350	350	廚工薪資
1,255	12 聘僱及兼職人員薪資	228	228	
258	124 兼職人員酬金	140	140	兼代課鐘點費
979		0	0	
18		0	0	
0		52	52	國小兼任輔導教師減課鐘點費
0		36	36	人事、主計兼職費
321	13 超時工作報酬	321	263	
321	131 加班費	321	263	未休假加班費
2,543	15 獎金	2,900	2,900	
1,109	151 考績獎金	1,300	1,300	教職員工考績獎金
1,433	152 年終獎金	1,600	1,600	教職員工年終獎金
4,309	16 退休及卹償金	4,409	4,362	
151	161 職員退休及離職金	150	150	長期代理代課教師勞退準備金
4,140		1,215	1,117	教職員退撫基金提撥
0		3,044	3,095	教職員退休金、撫慰金、獎勵金
18	162 工員退休及離職金	0	0	
1,514	18 福利費	1,546	1,699	
1,331	181 分擔員工保險費	1,300	1,300	教職員工公保、勞保、健保
11	183 傷病醫藥費	43	34	教職員健康檢查費
134	18Y 其他福利費	160	160	教職員休假補助費(10日內)
39		38	200	公教人員各項補助(婚喪及生育補助、子女教育補助相關費用)
0		5	5	教職員休假補助費(逾10日)
1,675	2 服務費用	1,882	1,837	
181	21 水電費	255	250	
178	212 工作場所電費	235	230	電費
3	214 工作場所水費	20	20	水費
16	22 郵電費	20	20	
16	222 電話費	20	20	電話費
6	23 旅運費	60	60	
6	231 國內旅費	60	60	小型學校差旅費
223	25 修理保養及保固費	235	235	
188	252 一般房屋修護費	200	200	辦公房屋修繕
15	255 機械及設備修護費	15	15	電腦設備及維護管理費
20	257 雜項設備修護費	20	20	飲水設備維護費
1,165	27 一般服務費	1,228	1,188	

新北市立猴硐-蒙特梭利實驗小學

新北市地方教育發展基金

基金用途明細表

中華民國112年度

單位：新臺幣千元

前年度 決算數	業務計畫及 用途別科目	本年度 預算數	上年度 預算數	計畫內容說明
360279	外包費	60	60	校園保全服務費
0		312	312	庶務性工作委外辦理費用
76727D	計時與計件人員酬金	818	778	校園門禁安全維護費-僱用專人 值勤2人薪資、保險、年終工作 獎金及退職準備
3827F	體育活動費	38	38	教職員工文康活動費
1228	專業服務費	12	12	
1228Y	其他專業服務費	12	12	校園環境維護費用
7229	公共關係費	72	72	
72291	公共關係費	72	72	應業務需要加強公共關係之費 用
1,0583	材料及用品費	627	626	
1,05832	用品消耗	627	626	
516321	辦公(事務)用品	298	298	辦公費-辦公(事務)用之消耗及 非消耗品
400		0	0	
102		120	120	場地租借(收支併列)-辦公(事 務)用品
0		27	27	學生活動費(收支併列)-辦公及 教學相關用品
0		139	138	辦公及教學相關用品
2328	醫療用品(非醫療院所 使用)	2	2	健康中心衛生保健費
3932Y	其他用品消耗	17	17	社團活動經費
0		1	2	資源回收(收支併列)-衛生、環 保相關用品經費
0		6	6	推動學校健康促進政策經費
0		17	16	運動會相關經費
1267	會費、捐助、補助、分 攤、照護、救濟與交流活 動費	119	145	
11972	捐助、補助與獎助	100	126	
116726	獎助學員生給與	67	93	低收入戶、中低收入戶、身心 障礙及家庭突遭變故學生午餐 補助
0		3	0	國小原住民學生獎學金
0		10	13	國小低收入戶學生助學金
372Y	其他捐助、補助與獎助	2	2	國小兒童節禮物
0		2	2	幼兒園兒童節禮物
0		16	16	教師節紀念品
774	補貼、獎勵、慰問、照 護與救濟	19	19	
7743	獎勵費用	19	19	資深優良教師獎勵金
2275M	建築及設備計畫	100	100	
2275M4	其他設備	100	100	

新北市立猴硐-蒙特梭利實驗小學
 新北市地方教育發展基金
基金用途明細表
 中華民國112年度

單位：新臺幣千元

前年度 決算數	業務計畫及 用途別科目	本年度 預算數	上年度 預算數	計畫內容說明
2275	購建固定資產、無形資產、非理財目的之長期投資及營舍與設施工程支出	100	100	
22751	購建固定資產	100	100	
127516	購置雜項設備	0	0	
100		10	10	充實學校館藏圖書
0		90	90	教學設備費
25,991	總 計	25,067	24,644	

新北市立猴硐-蒙特梭利實驗小學
 新北市地方教育發展基金
單位（或計畫）成本分析表
 中華民國 112年度

單位：新臺幣千元

計 畫 別	單位	單位成本 (元)或 平均利 (費)率	數量	預 算 數	說 明
國民教育計畫				24,967	
國民小學教育				24,967	
建築及設備計畫				100	
其他設備				100	
合 計				25,067	

新北市立猴硐-蒙特梭利實驗小學
 新北市地方教育發展基金
 5年來主要業務計畫分析表

中華民國 112 年度

單位：新臺幣千元

年 度 及 項 目	單位	數量	單位成 本(元)或平 均利(費)率	預(決)算 數	說 明
本年度預算數				25,067	
國民教育計畫				24,967	
建築及設備計畫				100	
上年度預算數				24,644	
國民教育計畫				24,544	
建築及設備計畫				100	
前年度決算數				25,991	
國民教育計畫				25,764	
建築及設備計畫				227	
109年度決算數				26,693	
國民教育計畫				26,593	
建築及設備計畫				100	
108年度決算數				25,458	
國民教育計畫				25,358	
建築及設備計畫				100	

新北市立猴硐-蒙特梭利實驗小學
 新北市地方教育發展基金
員工人數彙計表
 中華民國 112 年度

單位:人

科 目	上年度最高可 進用員額數	本年度增減(-)數	本年度最高可 進用員額數	說 明
專任人員	19	0	19	
職員	18	0	18	
工友	0	0	0	
廚工	1	0	1	
總 計	19	0	19	

註1：1.聘用及約僱人員係指基金按其法定組織編制，依「聘用人員聘用條例」及「行政院與所屬中央及地方各機關約僱人員僱用辦法」規定聘用或約僱之人員，非依前開規定之聘僱人員，概不列入本表。
 2.其他兼任人員係指有關機關兼辦基金業務之現職人員，應說明領有兼職酬金之人數。
 註2：校園門禁僱用專人值勤2人。

本頁空白

新北市立猴硐-
 新北市地方
用人費用
 中華民國

科 目	正式員 額薪資	聘僱人 員薪資	超時工 作報酬	津 貼	獎 金			退休及
					年終獎金	考績獎金	其他	退休金
總 計	12,935		321		1,600	1,300		4,409
國民教育計畫	12,935		321		1,600	1,300		4,409
正式人員	12,935		321		1,600	1,300		1,365
兼任人員								
其他人員								3,044

1、「計時與計件人員酬金」：校園門禁僱用專人值勤818千元。

2、考績獎金：依公務人員考績法第7、8、12條暨公立高級中等以下學校教師成績考核辦法第4條等規定，預算人數19人，預算金額為1,300千元。年終獎金：依據行政院各年度訂定之軍公教人員年終工作獎金發給注意事項，預算人數19人，預算金額為1,600千元。

蒙特梭利實驗小學
 教育發展基金
 彙計表
 112年度

單位：新臺幣千元

卹償金	資遣費	福 利 費				提繳費	合 計	兼任人員 用人費用	總 計
		分擔保 險費	傷病醫 藥費	提撥福 利金	其他				
		1,300	43		203		22,111	228	22,339
		1,300	43		203		22,111	228	22,339
		1,300	43		203		19,067		19,067
								228	228
							3,044		3,044

新北市立猴硐-
新北市地方
用人費用
中華民國

科 目	正式員 額薪資	聘僱人 員薪資	超時工 作報酬	津 貼	獎 金			退休及
					年終獎金	考績獎金	其他	退休金
總 計	12,935		321		1,600	1,300		4,409
國民教育計畫	12,935		321		1,600	1,300		4,409
職員薪金	12,585							
工員工資	350							
兼職人員酬金								
加班費			321					
考績獎金						1,300		
年終獎金					1,600			
職員退休及離職金								4,409
分擔員工保險費								
傷病醫藥費								
其他福利費								

1、「計時與計件人員酬金」：校園門禁僱用專人值勤818千元。

2、考績獎金：依公務人員考績法第7、8、12條暨公立高級中等以下學校教師成績考核辦法第4條等規定，預算人數19人，預算金額為1,300千元。年終獎金：依據行政院各年度訂定之軍公教人員年終工作獎金發給注意事項，預算人數19人，預算金額為1,600千元。

蒙特梭利實驗小學
教育發展基金
彙計表
112年度

單位：新臺幣千元

卹償金	資遣費	福 利 費				提繳費	合 計	兼任人員 用人費用	總 計
		分擔保 險費	傷病醫 藥費	提撥福 利金	其他				
		1,300	43		203		22,111	228	22,339
		1,300	43		203		22,111	228	22,339
							12,585		12,585
							350		350
								228	228
							321		321
							1,300		1,300
							1,600		1,600
							4,409		4,409
		1,300					1,300		1,300
			43				43		43
					203		203		203

新北市立猴硐-蒙特梭利實驗小學
 新北市地方教育發展基金
各項費用彙計表
 中華民國112年度

單位：新臺幣千元

前年度 決算數	上年度 預算數	科 目	本 年 度 預 算 數				
			合 計	國民教育計 畫	建築及設備 計畫		
22,905	21,936	用人費用	22,339	22,339	0		
12,963	12,484	正式員額薪資	12,935	12,935	0		
12,664	12,134	職員薪金	12,585	12,585	0		
299	350	工員工資	350	350	0		
1,255	228	聘僱及兼職人員薪資	228	228	0		
1,255	228	兼職人員酬金	228	228	0		
321	263	超時工作報酬	321	321	0		
321	263	加班費	321	321	0		
2,543	2,900	獎金	2,900	2,900	0		
1,109	1,300	考績獎金	1,300	1,300	0		
1,433	1,600	年終獎金	1,600	1,600	0		
4,309	4,362	退休及卹償金	4,409	4,409	0		
4,291	4,362	職員退休及離職金	4,409	4,409	0		
18		工員退休及離職金	0	0	0		
1,514	1,699	福利費	1,546	1,546	0		
1,331	1,300	分擔員工保險費	1,300	1,300	0		
11	34	傷病醫藥費	43	43	0		
173	365	其他福利費	203	203	0		
1,675	1,837	服務費用	1,882	1,882	0		
181	250	水電費	255	255	0		
178	230	工作場所電費	235	235	0		
3	20	工作場所水費	20	20	0		
16	20	郵電費	20	20	0		
16	20	電話費	20	20	0		
6	60	旅運費	60	60	0		
6	60	國內旅費	60	60	0		
223	235	修理保養及保固費	235	235	0		
188	200	一般房屋修護費	200	200	0		
15	15	機械及設備修護費	15	15	0		
20	20	雜項設備修護費	20	20	0		

新北市立猴硠-蒙特梭利實驗小學
新北市地方教育發展基金
各項費用彙計表
中華民國112年度

單位：新臺幣千元

前年度 決算數	上年度 預算數	科目	本年度預算數			
			合計	國民教育計畫	建築及設備計畫	
1,165	1,188	一般服務費	1,228	1,228	0	
360	372	外包費	372	372	0	
767	778	計時與計件人員酬金	818	818	0	
38	38	體育活動費	38	38	0	
12	12	專業服務費	12	12	0	
12	12	其他專業服務費	12	12	0	
72	72	公共關係費	72	72	0	
72	72	公共關係費	72	72	0	
1,058	626	材料及用品費	627	627	0	
1,058	626	用品消耗	627	627	0	
1,017	583	辦公(事務)用品	584	584	0	
2	2	醫療用品(非醫療院所使用)	2	2	0	
39	41	其他用品消耗	41	41	0	
227	100	購建固定資產、無形資產、非理財目的之長期投資及營舍與設施工程支出	100	0	100	
227	100	購建固定資產	100	0	100	
227	100	購置雜項設備	100	0	100	
126	145	會費、捐助、補助、分攤、照護、救濟與交流活動費	119	119	0	
119	126	捐助、補助與獎助	100	100	0	
116	106	獎助學員生給與	80	80	0	
3	20	其他捐助、補助與獎助	20	20	0	
7	19	補貼、獎勵、慰問、照護與救濟	19	19	0	
7	19	獎勵費用	19	19	0	
25,991	24,644	合計	25,067	24,967	100	

新北市立猴硐-蒙特梭利實驗小學
新北市地方教育發展基金
預計平衡表
中華民國112年12月31日

單位：新臺幣千元

110年12月31日 實 際 數	科 目	112年12月31日 預 計 數	111年12月31日 預 計 數	比較增減
112,045	資 產 合 計	112,045	112,045	0
112,045	資 產	112,045	112,045	0
5,286	流動資產	5,286	5,286	0
4,791	現金	4,791	4,791	0
4,791	銀行存款	4,791	4,791	0
0	應收款項	0	0	0
0	應收收益	0	0	0
495	預付款項	495	495	0
495	預付費用	495	495	0
0	投資、長期應收款 項、貸墊款及準備金	0	0	0
0	準備金	0	0	0
0	退休及離職準備 金	0	0	0
106,759	其他資產	106,759	106,759	0
106,759	什項資產	106,759	106,759	0
43	暫付及待結轉帳 項	43	43	0
106,715	代管資產	106,715	106,715	0
111,402	負 債	111,402	111,402	0
4,164	流動負債	4,164	4,164	0
4,164	應付款項	4,164	4,164	0
3,764	應付代收款	3,764	3,764	0
400	應付費用	400	400	0
107,238	其他負債	107,238	107,238	0
107,238	什項負債	107,238	107,238	0
214	存入保證金	214	214	0
0	應付退休及離職 金	0	0	0
106,715	應付代管資產	106,715	106,715	0
309	暫收及待結轉帳 項	309	309	0
643	基金餘額	643	643	0
643	基金餘額	643	643	0
643	基金餘額	643	643	0
643	累積餘額	643	643	0
112,045	負債及基金餘額合計	112,045	112,045	0

新北市立猴硯-蒙特梭利實驗小學

新北市地方教育發展基金

資本資產明細表

中華民國112年度

單位：新臺幣千元

項 目	取得成本 (期初餘額)	以前年度 累計折舊/ 長期投資 評價	本 年 度 變 動					本年度累 計折舊/長 期投資評 價變動數	期末餘額
			增 加		減 少		主要增減 原因說明		
			金 額	類 型	金 額	類 型			
非理財目的之長期投資									
土地									
土地改良物									
房屋及建築									
機械及設備	3,079	1,874					447	758	
交通及運輸設備	191	154					21	16	
雜項設備	3,345	2,349	100	(1)			336	760	
購建中固定資產									
租賃資產									
租賃權益改良									
電腦軟體									
權利									
發展中之無形資產									
其他無形資產									
遞耗資產									
其他									
合計	6,616	4,377	100				804	1,534	

註：

